





Vielen Dank für Ihren Kauf, Sie haben ein innovatives System für elektrische Impulse erworben, um Vögel dauerhaft abzuschrecken.

- Einzigartige Ästhetik, für das Auge kaum wahrnehmbar.
- Es fügt den Vögeln keinen Schaden zu, weshalb es weltweit mit Umweltgarantien installiert wird.
- Birdeex lässt sich leicht und schnell ohne spezielle Kenntnisse installieren.
- Es wird in Europa mit qualitativ hochwertigen Materialien hergestellt, weshalb Sie eine 5-Jahresgarantie auf die flexiblen Bänder und 2 Jahre auf den Stromstoßgenerator erhalten.
- Zertifikate: EN DIN ISO 868 / UNE 83-020/ UNE 21-117/ EN 61011-2/ EN 55016-2-3/ EN 55014-12/ EN 61000-3/ EN 61000-4

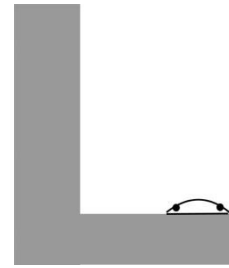
1. KOMPONENTEN

	<p>Flexibles Band in Rollen von 15 m Länge. Hergestellt aus PVC EX CRISTAL 0592. Resistent gegen UV-Strahlen. Maße: 32 mm Breite x 8 mm Höhe.</p>
	<p>Steckverbinder für gerade und gekrümmte Verbindungen.</p>
	<p>Netzstecker für Anschlüsse.</p>
	<p>Stromstoßgeber für flexible Bänder. Energieimpulse: 4,6 Joule. Stromstärke: ca. 230 V Impulsspannung: 10.000 V. Maße: 18 x 18 x 28 cm. Gewicht: 1,7 kg. Maximale Deckung 2.000 MTS</p>
	<p>Tester, um die Stromstärke der Impulse an flexiblen Bändern zu überprüfen.</p>
	<p>Elektrokabel.</p>
	<p>Schere.</p>
	<p>Dichtungsmittel des Typs MS (modifizierter Silan).</p>
	<p>Gefahrenhinweis.</p>

2. MONTAGE

2.1 Bestimmen, wo Birdeex installiert werden soll

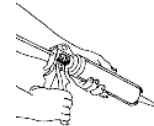
- An Gesimsen, Überhängen von Gebäuden, Schildern, an denen sich eine Öffnung befindet oder ein Zugang im Flug nur von einer Seite besteht, während auf der anderen Seite eine Wand ist, reicht normalerweise eine Birdeex-Linie aus. Denn Vögel schauen gerne auf die Straße und treten dabei leicht auf die Kante dieser Oberfläche.
- An Gesimsen, Überhängen von Gebäuden, Schildern, an denen sich eine Öffnung befindet und ein Zugang im Flug von beiden Seiten besteht, kann es je nach Breite notwendig sein, zwei Birdeex-Linien anzubringen, um sicherzustellen, dass die Vögel auf sie treten.



2.2 Den Bereich sehr gut reinigen und trocknen lassen.

2.3 Die Birdeex-Linien mit den Steckverbindern, die verwendet werden sollen, in dem zu schützenden Bereich auslegen.

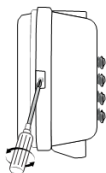
2.4 Das Silikon des Typs MS auf dem flexiblen Band auftragen, die Anschlüsse festdrücken und trocknen lassen.



2.5 Hinweisschilder aufstellen.

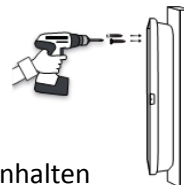


2.6 Den Stromstoßgeber an der Wand anbringen.



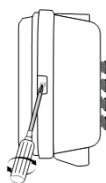
1. Die beiden Schrauben lösen, die der Wand

den oberen und unteren Teil zusammenhalten



2. Den unteren Teil an

befestigen



3. Den oberen Teil wieder anbringen.

3. INBETRIEBNAHME

3.1 Den roten Netzstecker in jeden Steckverbinder stecken

- Gerade Steckverbinder



- Gekrümmte Steckverbinder



3.2 Den Stromstoßgeber an die Birdeex-Linie anschließen

- Jede Linie des Stromstoßgebers funktioniert isoliert, um die Installation in Abschnitte zu unterteilen (bis zu 4 pro Stromstoßgeber). So wird erreicht, dass jeder Abschnitt der Installation und die entsprechenden Linien die richtige Stromstärke erhält.

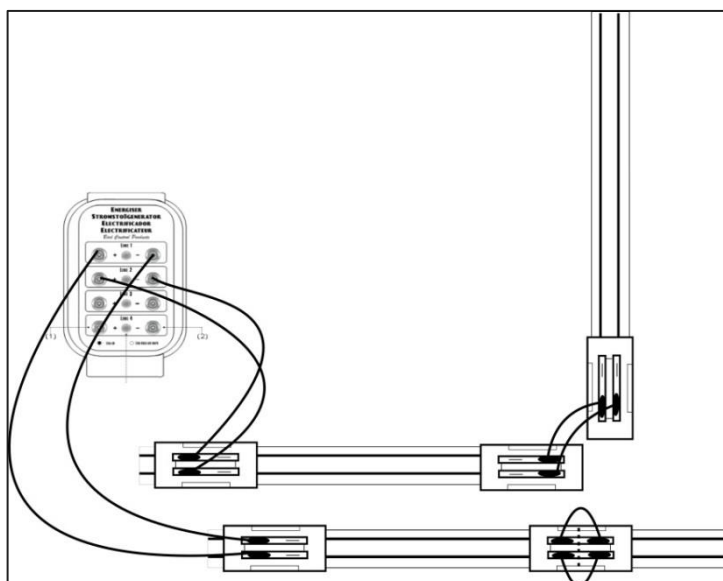


Wenn es abgesehen davon zu einem Funktionsausfall der Installation kommt, kann der problematische Bereich schnell gefunden werden.

- Der Stromstoßgeber hat eine rote Kontrollleuchte, die sich ausschaltet, wenn es zu einem Ausfall in einer Linie kommt.
- Vor dem Einschalten des Stromstoßgebers ist zu überprüfen, dass keine Werkzeuge auf der Installation zurückgelassen wurden, die zu einem Kurzschluss führen könnten.
- Den Stromstoßgeber in einem Bereich installieren, in dem sich keine brennbaren Produkte befinden.

3.3 Mit einem Tester die angemessene Stromstärke

für jeden Durchlauf der Installation überprüfen.



Video der Montage:

<https://youtu.be/plsklqLOf6s>



4. HINWEISE UND EMPFEHLUNGEN

- Wenn festgestellt wird, dass die Vögel auf die Birdeex-Linie treten und nicht wegfliegen, muss die Installation überprüft werden.
- Wenn das Licht des Stromstoßgebers nicht aufleuchtet oder die Stromstärke auf den Linien nicht ausreicht:
 1. Punkt (3) überprüfen, ob alle Anschlüsse richtig erfolgt sind, und mit dem Tester überprüfen.
 2. Überprüfen, dass es in der Linie an keinem Punkt durch Vegetation, eine Wasserlache, Vogelexkremente, Werkzeuge usw. zu einem Kurzschluss gekommen ist.
- Die Haftung der Linien überprüfen, ob sich ein Bereich abgelöst hat oder beschädigt wurde, und diese erneut verlegen oder mit Silikon des Typs MS befestigen.
- Gelegentlich überprüfen, dass die Linie frei von Vegetation, Abfall, Wasserlachen usw. ist.

5. GARANTIEBEDINGUNGEN

Das flexible Band von Birdeex hat eine Garantie von 5 Jahren für Herstellungsfehler ab dem Kaufdatum (Rechnungsnachweis).

Der Stromstoßgeber hat eine Garantie von 2 Jahren für Herstellungsfehler ab dem Kaufdatum (Rechnungsnachweis).

Falls festgestellt wird, dass ein Garantiefall vorliegt, werden nur die betroffenen Teile ausgetauscht, die der Kunde zuvor zur Inspektion an Bird-Tech gesendet hat.

Porto und Arbeitsstunden gehen zu Lasten von Bird-Tech.

Garantieausschluss:

- Wenn ein Produkt nicht korrekt nach den Anleitungen installiert wurde, die empfohlene Wartung nicht erfolgt ist, abrasive, unangemessene Materialien für das Anbringen der Komponenten oder des flexiblen Bands verwendet wurden, wenn nicht von Bird-Tech empfohlene Stromstoßgeber verwendet werden oder wenn diese für andere Zwecke als den, für den sie hergestellt wurden, verwendet wurden.
- Optische Veränderungen durch natürliche Abnutzung oder mögliche Probleme durch unsachgemäße Nutzung, falsche Installation, unangemessene Nutzung, einen menschlichen oder tierischen oder durch die Natur bedingten Unfall.
- Wenn die Installation durch Personen erfolgte, die keine Kenntnis von den geltenden Bestimmungen für diese Art von Produkten für die Kontrolle von Vögeln und mit Zertifikat im Land der Installation hatten.
- Schaden durch nicht herstellungsbedingte Gründe (zum Beispiel Stromausfall, Überspannung, Blitzschlag usw.).
- Unfälle, Naturkatastrophen oder jeder andere Grund außerhalb der Kontrolle des Herstellers.
- Vandalismus.
- Reparaturversuche durch Techniker, die nicht vom Hersteller zugelassen sind.
- Alle Arten von indirekten Schäden und Nachteilen.